

3 节前缘和第 4 节具黄色刻点横斑。(摘译自 Shiraki, 1930)

分布 中国台湾。

83. 拟木蚜蝇属 *Temnostoma* **Le Peletier et Serville, 1828**

Temnostoma **Lepeletier** et Serville, 1828: 518. Type species: *Milesia bombylans* Fabricius, 1805 (des. Coquillett, 1910: 612).

***Tritonia* Meigen, 1800: 33. Type species: *Musca vespiformis* Linnanus, 1758 (des. Coquillett, 1910: 617).**

Microrhincus Liroy, 1864: 751. Type species: *Milesia bombylans* Fabricius, 1805 (des. Goffe, 1946: 30).

属征 雌性明显较雄性大。头半圆形，宽于胸。复眼裸，雄性眼短距离相接。颜在触角下凹入，中突有或无；具额突。触角短，第 3 节圆，背芒裸。中胸背板粗壮，略拱起，后胸腹板被毛。腹部长，等于或略宽于胸，常弯曲。足简单，腿节无突起。翅 R_1 室开放，r-m 脉斜。

生物学 本属成虫常在森林边缘的花上成对采集到，白天交尾，外形酷似胡蜂和蜾蠃。幼虫生活在树皮及腐烂的落叶树木材内。

分布 本属仅分布在古北区、新北区和东洋区。

我国共记载有 7 种，包括 1 新种和 1 新记录种，其中 5 种有标本。

种 检 索 表

1. 腹部至少第 3 和第 4 节具明显的后缘横带，第 2 节有或无后缘横带 2
腹部第 2-4 节各具 1 条横带，无后缘横带 3
2. 腹部第 2 节无后缘横带；中胸背板后部(翅后胛及其上方)无黄粉被侧斑... 淡斑拟木蚜蝇 *T. apiforme*
腹部第 2 节具明显的后缘横带；中胸背板后部具 1 对近三角形黄粉被侧斑.....
..... 胡拟木蚜蝇 *T. vespiforme*
3. 腹部横带红黄色，第 1 与第 3 条带等宽，第 2 条带狭，中部明显宽中断.....
..... 断带拟木蚜蝇，新种 *T. ruptizona* sp. nov
腹部横带黄色，3 条横带均不中断..... 4
4. 雄性复眼为合眼；腹部 3 条横带等宽；前足胫节黑色，仅基部红褐色... 熊蜂拟木蚜蝇 *T. bombylans*
雄性复眼为狭离眼；腹部 3 条横带不等宽；前足胫节红褐色，具黑斑... 弓形拟木蚜蝇 *T. arciforma*

(485) 淡斑拟木蚜蝇 *Temnostoma apiforme* (Fabricius, 1794) (图 355, 图版 VII: 12)

Syrphus apiforme Fabricius, 1794: 300.

Milesia waga Gorski, 1852: 175.

Temnostoma pallidum Sack, 1910: 26.

Temnostoma carens Gaunitz, 1936: 8.

Temnostoma apiforme (Fabricius, 1794): Peck, 1988: 216.

体长 14-16mm, 与 *T. vespiform* 很相似。

雄性 头顶黑色; 额和颜黑色, 两侧密覆黄粉被, 颜中条黑色, 宽而裸; 颊黑色, 光亮; 后头黑色, 覆黄粉被。触角黄褐色; 芒黄色。中胸背板暗黑色, 具下列淡黄色粉斑: 肩胛粉斑为圆形, 沿盾沟为 1 对粉被横带, 背板后缘中央为 1 个三角形粉斑, 前缘中部具 1 对不明显的灰白色粉被纵条; 小盾片黑色; 侧板黑色, 中侧片具 1 淡黄色纵粉斑。腹部黑色, 第 2-4 节具宽的淡黄色宽中横带, 横带中央略窄; 第 3、4 节具窄的淡黄色后缘横带, 雌性第 5 节基部具淡黄色宽横带。足简单, 红黄色但腿节下侧变黑, 前足腿节大部分黑色, 前足胫、跗节黑色。翅略带黄色, 翅痣黄色。

共检查 21 号标本:

北京(1937.VII.22-VIII.12, 2 个)、黑龙江(松岭区青源, 1970.VII.15, 1 个)、吉林(1939.VI.13-VII.20 6 个, 1939.VII.4-1940.VIII.10, 9 个; 长白山, 850m, 1996.VII.21, 1 个)、辽宁(高岭子, 1956.VIII.2-5, 1 个)、云南(泸水姚家坪, 2500m, 1981.VI.2, 1 个)。

本种为我国新记录种。

分布 北京、内蒙古、辽宁、吉林、黑龙江、云南。日本, 原苏联; 欧洲。

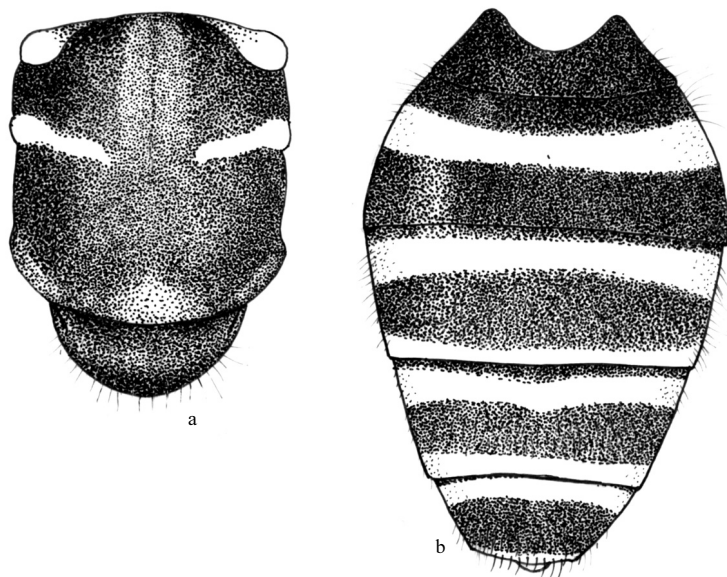


图 355 淡斑拟木蚜蝇 *Temnostoma apiforme* (Fabricius)

a. 胸部(背面观)(thorax in dorsal view) b. 腹部(背面观)(abdomen in dorsal view)